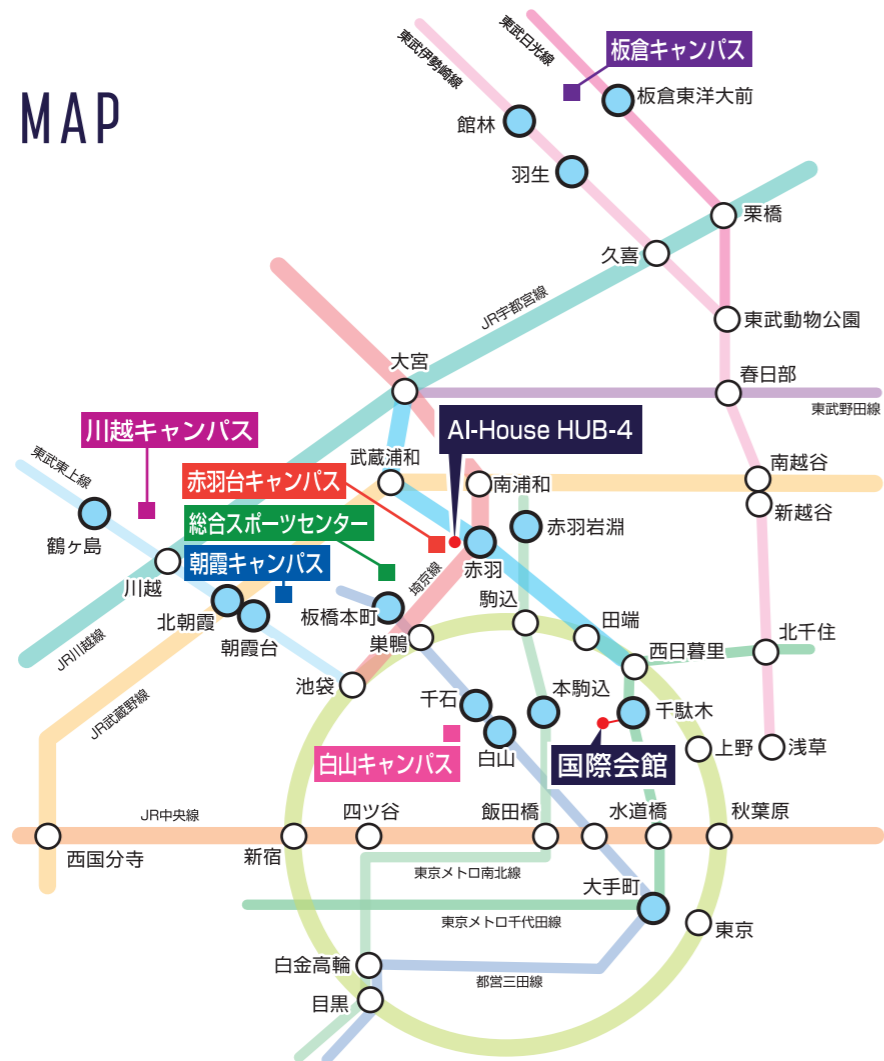


ACCESS MAP



AI-House HUB-4

- 赤羽台キャンパスへ 徒歩3分
- 白山キャンパスへ 東京メトロ南北線利用 約40分
- 朝霞キャンパスへ JR線及び東武東上線利用 約1時間
- 川越キャンパスへ JR線及び東武東上線利用 約1時間30分
- 板倉キャンパスへ JR線及び東武日光線利用 約1時間30分

国際会館

- 白山キャンパスへ 徒歩15分
- 朝霞キャンパスへ 東京メトロ千代田線、JR線及び東武東上線利用 約1時間
- 川越キャンパスへ 東京メトロ千代田線、JR線及び東武東上線利用 約1時間20分
- 板倉キャンパスへ 東京メトロ千代田線及び東武日光線利用 約2時間
- 赤羽台キャンパスへ 東京メトロ千代田線及びJR線利用 約40分

Q & A

- Q 入居に条件はありますか?**
入居にあたり語学力や留学の意思などの条件はありませんが他者との交流を通して文化や背景の違いを乗り越え、共生する力を伸ばすという国際交流宿舎のコンセプトを理解できる方を募集します。
※国際会館は学部2年生以上が優先となります。
- Q 入居期間はどれくらいですか?**
最短1学期～最長4学期(期間中にRAとして採用された場合はさらに4学期間入居可能です)
- Q 見学はできますか?**
見学は可能です。(AI-House HUB-4は2022年3月下旬以降)
下記問い合わせ先よりお問い合わせください。
- Q 家族や友人を寮内に招くことは可能ですか?**
入居者本人以外(家族、友人等)は宿泊できません。
また、AI-House HUB-4の食堂は入居者のみ利用可です。
- Q 門限はありますか?**
門限はありません。
- Q 喫煙スペースはありますか?**
全館禁煙です。国際会館では屋外の所定スペースでのみ喫煙可能です。

AI-House HUB-4



Toyo University International Residence 東洋大学国際交流宿舎

日本中・世界中から集まる仲間と共に暮らし、語り、学ぶ、アクティブでグローバルな生活環境。



東洋大学国際会館 International House



問い合わせ先

東洋大学 国際教育センター(国際部国際課)
Email: mlidorm@toyo.jp

特設サイト・
申込はこちら



AI-House HUB-4

日本全国・世界中から集まる仲間たちとの共同生活を通して
教室の中だけでは学べない「コミュニケーション力」「共生力」「語学力」を高めよう！



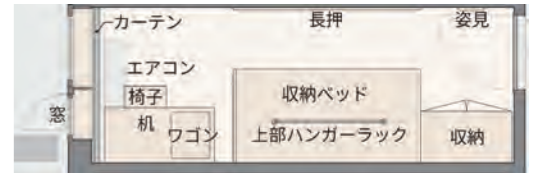
2022年3月下旬
OPEN



- 便利な家具付き
- 安全で快適
管理人もしくは警備員常駐
- マンスリーイベント
学生同士の交流
- RAが共同生活
- 教育イベント実施
- 朝・夕食付き
- 学部1年生から入居可



寮室平面図



費用	入寮費	50,000円(入寮時のみ、返金不可)
	一般個室	96,000円/月(約9㎡)
	バリアフリー室	108,000円/月(約21㎡)
	研究員用ゲストルーム	198,000円/月(約34㎡ 4人収容)

※光熱費、インターネット利用料、食事代込、寝具レンタル料別
※食事提供は平日(月曜日～金曜日)及び授業のある祝日の朝食・夕食(夏季・春季休暇期間を除く)

物件概要	設備
<ul style="list-style-type: none"> ●所在地 東京都北区赤羽台1-7-37 ●交通 JR赤羽駅西口出口から徒歩8分 東京メトロ南北線赤羽岩淵駅2番出口から徒歩10分 ●階数 地上4階、地下1階建て ●室数 一般個室288人、バリアフリー室4人収容 (1・2F男性フロア、3・4F女性フロア) ●敷地面積 5,029 ㎡ ●建築面積 2,106 ㎡ ●竣工 2022年1月 ●白山キャンパスまで約40分(東京メトロ南北線利用) 	<p>居室設備 机、イス、電気スタンド、引き出し付きベッド、インターネット(Wi-Fi)、エアコン、冷蔵庫、照明器具、鏡(姿見)、カーテン、物干竿 ※寝具はレンタル必須(有料)となります。</p> <p>各フロアで貸し出し・利用可 掃除機、アイロン、アイロン台、オーブントースター、電子レンジ、電気炊飯器(共有キッチンで利用)、洗濯機・乾燥機(有料)</p>
	<p>共有施設・設備 食堂、学習ホール、RAミーティングルーム、AIスタジオ、音楽室、AIキッチン、学習室、多目的室、共用キッチン、ランドリー、シャワー室、洗面所、トイレ、駐輪場</p> <p>管理人室で貸し出し 電動アシスト付き自転車</p>

国際会館 白山キャンパス徒歩圏内の落ち着いた住環境

時間を有効活用したい学生や、学習・研究に集中したい学生にお勧めです。
入居者の半数は日本人学生、半数は留学生となる予定です。

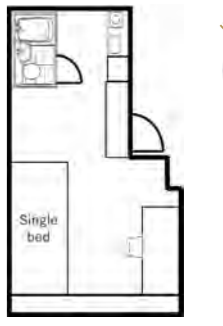


- 便利な家具付き
- 安全で快適
管理人常駐
- マンスリーイベント
学生同士の交流
- RAが共同生活
- 学部2年生以上が優先

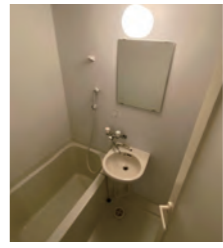
費用	入寮費	50,000円(入寮時のみ、返金不可)
	個室の寝室	81,000円/月
	相部屋の寝室	51,000円/月
	研究員用ゲストルーム	213,000円/月(3人収容)

※食事の提供はありません。※寝具レンタル料が別途かかります。

物件概要	設備
<ul style="list-style-type: none"> ●所在地 東京都文京区千駄木3-2-4 ●交通 東京メトロ千代田線千駄木駅徒歩3分 ●階数 地上7階、地下1階建て ●寮室数 117名収容(1人ユニット×21、2人ユニット×6、3人ユニット×26) ●専有面積 1人ユニット 約20㎡ 2人・3人ユニット 約50㎡ ●竣工 2008年 	<p>居室設備 ベッド、デスク、イス、エアコン、洗濯機、衣類乾燥機、冷蔵庫、Wi-Fi、カーテン、照明器具、IHコンロ、電子レンジ等 自炊設備有り ※寝具はレンタル必須(有料)となります。 ※詳細は入居者募集要項をご確認ください。</p>



UNIT TYPE 1
1人
ユニット
(個室)



UNIT TYPE 2
2人
ユニット



UNIT TYPE 3
3人
ユニット

POINT 01 LEARNING OPPORTUNITIES

教育プログラム

AI-Houseは留学生や日本人という文化や国籍、社会的背景を乗り越え、理解し合い、共に成長する「共生」する場です。その魅力は、寮内で開催される教育イベントやセミナーなどの学習機会が豊富なこと。宿舎での生活を通して、社会で活躍するための基礎力やグローバルな視野を身につけよう！

POINT 02 MULTICULTURAL ENVIRONMENT

多文化共生環境

292人収容のAI-House入居者の半数は留学生。建物は学生同士の交流を促すデザインとなっており、居室から出るとそこはもう異文化交流の場。宿舎に居ながらにして多文化な環境で生活できます。AI-Houseでないとできない友達や知り合えない留学生も多いはず。

POINT 03 SECURITY

安全・安心

館内には住み込み管理人や警備員(夜間のみ)が配置され、宿舎の安全管理のほか、病気やけがなどの緊急事態にも対応します。フロアは男性専用、女性専用に分かれており、異性フロアへの立ち入りはできません。また、レジデント・アシスタント(RA)と呼ばれる学生が快適な生活のためのサポートを行い、生活相談等にも乗ってもらえます。

POINT 04 MEALS THAT MAKE YOUR DAYS PRODUCTIVE

バランスの良い食事

充実した学生生活に欠かせないおいしい食事を、朝・夕・2食提供します。管理栄養士が献立を作成するため、栄養バランスは◎。忙しい朝にはクイックモーニングもおすすめ。夜は友達とおしゃべりしながらの食事もお楽しみの一つです。

POINT 05 FURNISHED & CONVENIENT

便利で経済的

各居室には家具やWi-Fiが完備されているため、経済的に新生活をスタートできます。退去時も家具の処分などで困ることがありません。契約更新料もないため、トータルでの出費を抑えることができるのもGood。共用キッチンには調理器具が備わっているので、友達や留学生と一緒にいろいろな国の料理を作り合うのも楽しいですよ！